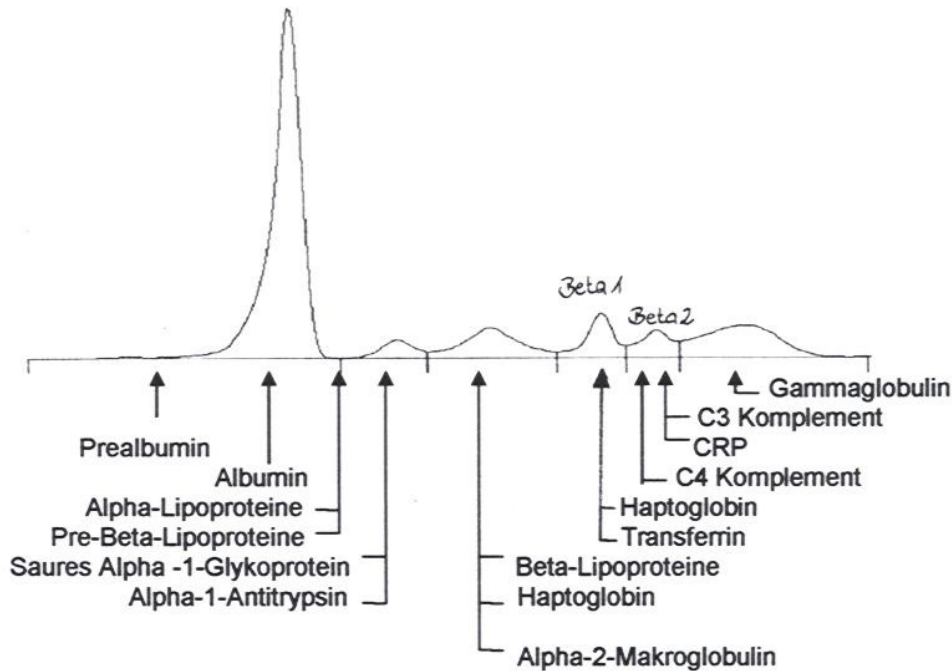


Die moderne Kapillar-Zonen-Elektrophorese

Vorteil:

Vollautomatische Aufteilung der Serumproteine in 6 Hauptfraktionen durch Unterteilung in eine normale Beta-1- und Beta-2-Fraktion. Durch höhere Sensitivität besonders im β -Bereich empfindlicher für die Entdeckung von monoklonalen Gammopathien (allerdings kein Ersatz für Immunofixation in Verdachtsfällen!).



Normalwerte(Erwachsene) :

Albumin:	55,1 - 65,7 %
Alpha-1-Globulin:	3,1 - 5,6 %
Alpha-2-Globulin:	8,0 - 12,7 %
Beta-1-Globulin:	4,9 - 7,2 %
Beta-2-Globulin:	3,1 - 6,1 %
Gamma-Globulin:	10,3 - 18,2 %

Normalwerte für Kinder bis 14 Jahre können angefordert werden.

Interaktionsmöglichkeiten: Röntgenkontrastmittel können als schmalbandiger Gipfel in der Alpha2- und Beta-Zacke auftauchen.

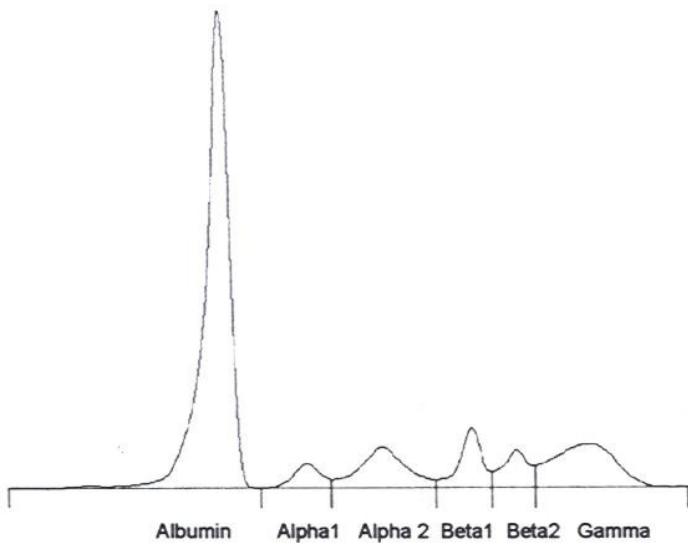
Sulfamethoxazol macht kleine Erhöhung am Ende der Albumin-zacke

Marcumartherapie: leichte Erhöhung der Beta-2-Zacke möglich.

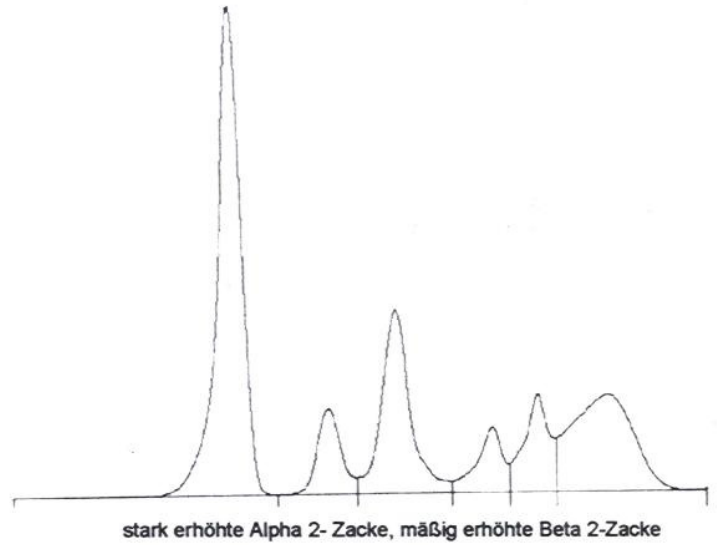
Serum-Lagerung: bei 2 – 8 Grad Celsius für max. 10 Tage möglich, aber dabei nimmt die Beta-2 Fraktion kontinuierlich ab.

Einige typische Kurvenformen:

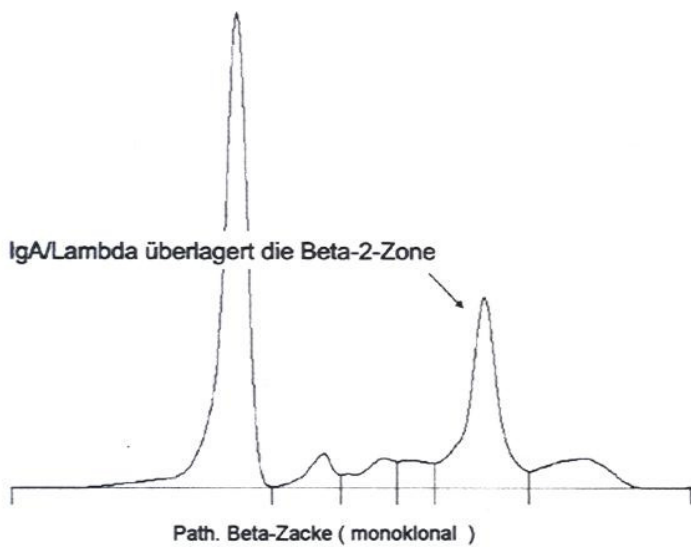
Normalkurve



akutes Entzündungsprofil



IgA Lambda Gammopathie



IgA Kappa Gammopathie

