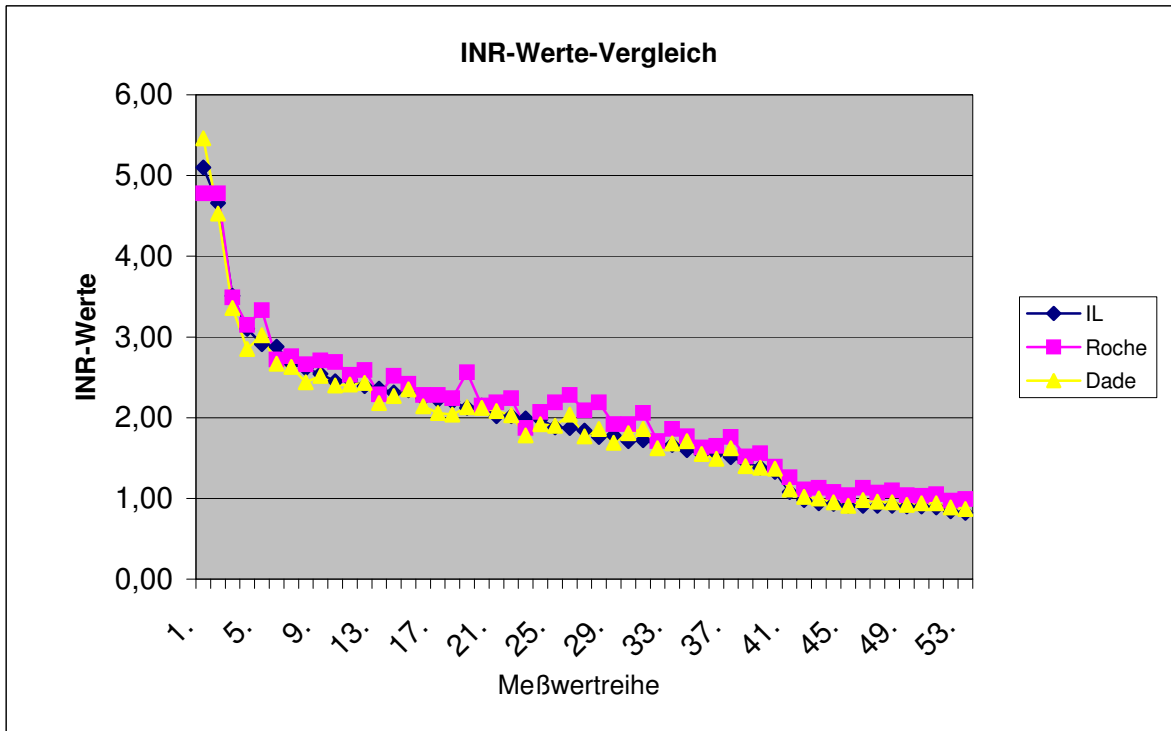
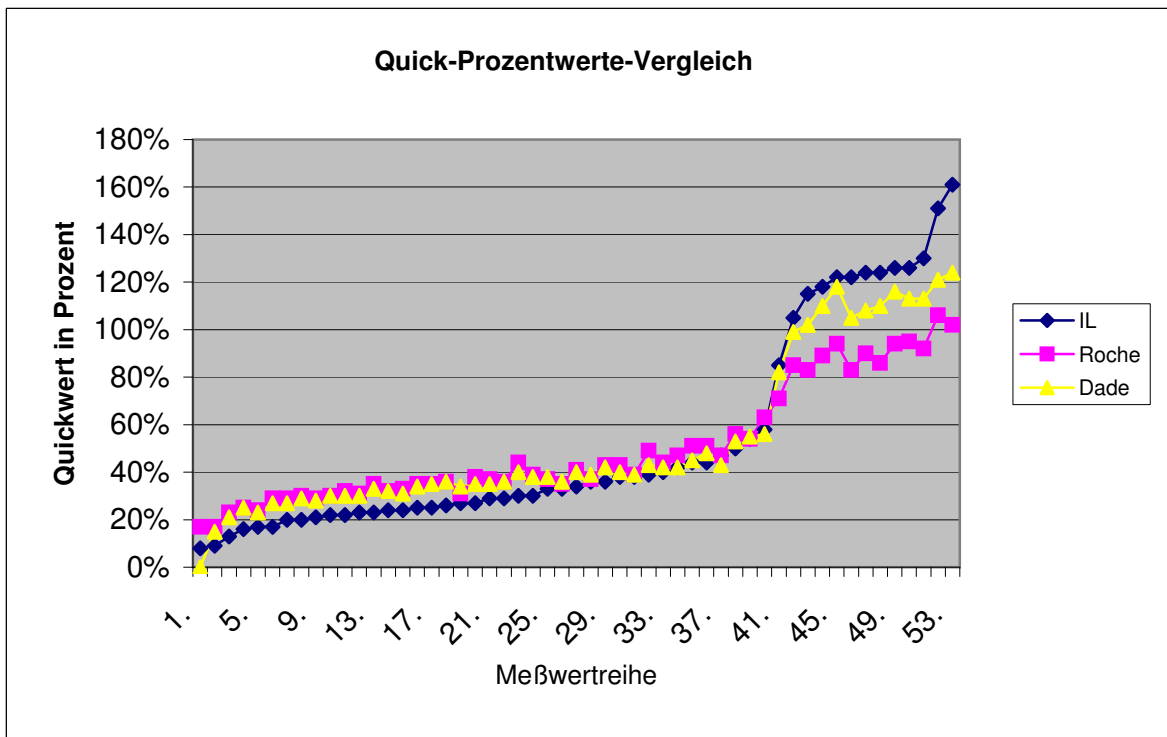


## Interner Reagenzien-Vergleich dreier Thromboplastine



Die INR-Werte mit den drei häufigst verwendeten Reagenzien ergeben keine signifikanten Unterschiede.



Das rekombinante humane Thromboplastinreagenz ( IL ) mißt unterhalb 40% aufgrund der höheren Sensitivität ca. 8% niedrigere Werte als das bisherige Rochereagenz (Absolutprozent!!) .